

RAL  
20 21

A person wearing a blue long-sleeved shirt is using a blue air hose with a nozzle to spray a red surface. The person's hands are visible, holding the nozzle. The background is a solid red color.

TENDE  
A CAPPOTTINA



RAL  
20 21

*Scelgo di correre incontro ai miei problemi,  
non di scappare lontano da loro.  
Perchè è questo che fanno gli eroi.*

**Thor, "Thor: Ragnarok"**

# L'AMBIENTE

## merita

# RISPETTO



utilizziamo  
**alluminio  
riciclato**

utilizziamo  
**plastica  
riciclata**

*"Proteggiamo l'ambiente e in cambio,  
l'ambiente si prende cura della nostra casa."*



# tende a CAPPOTTINA



schermatura  
termica e  
**luminosa**

usi meno il  
condizionatore  
e **aiuti l'ambiente**

aumenta il  
**comfort** dei tuoi  
spazi abitativi

Le tende a cappottina sono sistemi che si aprono per gravità, adatte alle schermature della facciata, particolarmente indicate per finestre, portefinestre e vetrine.

Il telo rimane teso in apertura grazie al peso (gravità) del telaio in lega di alluminio, mentre la chiusura a compasso con sistema fune/carrucole assicura un impacchettamento ridotto.

Le tende a cappottina sono disponibili in diversi modelli:

- lineare nella larghezza con sporgenza costante
- lineare nella larghezza con sporgenza rialzata
- lineare nella larghezza con sporgenza rialzata progressiva
- ad arco reale nella larghezza e nella sporgenza
- ad arco parziale nella larghezza e nella sporgenza
- lineare fissa
- lineare fissa con frontale verticale

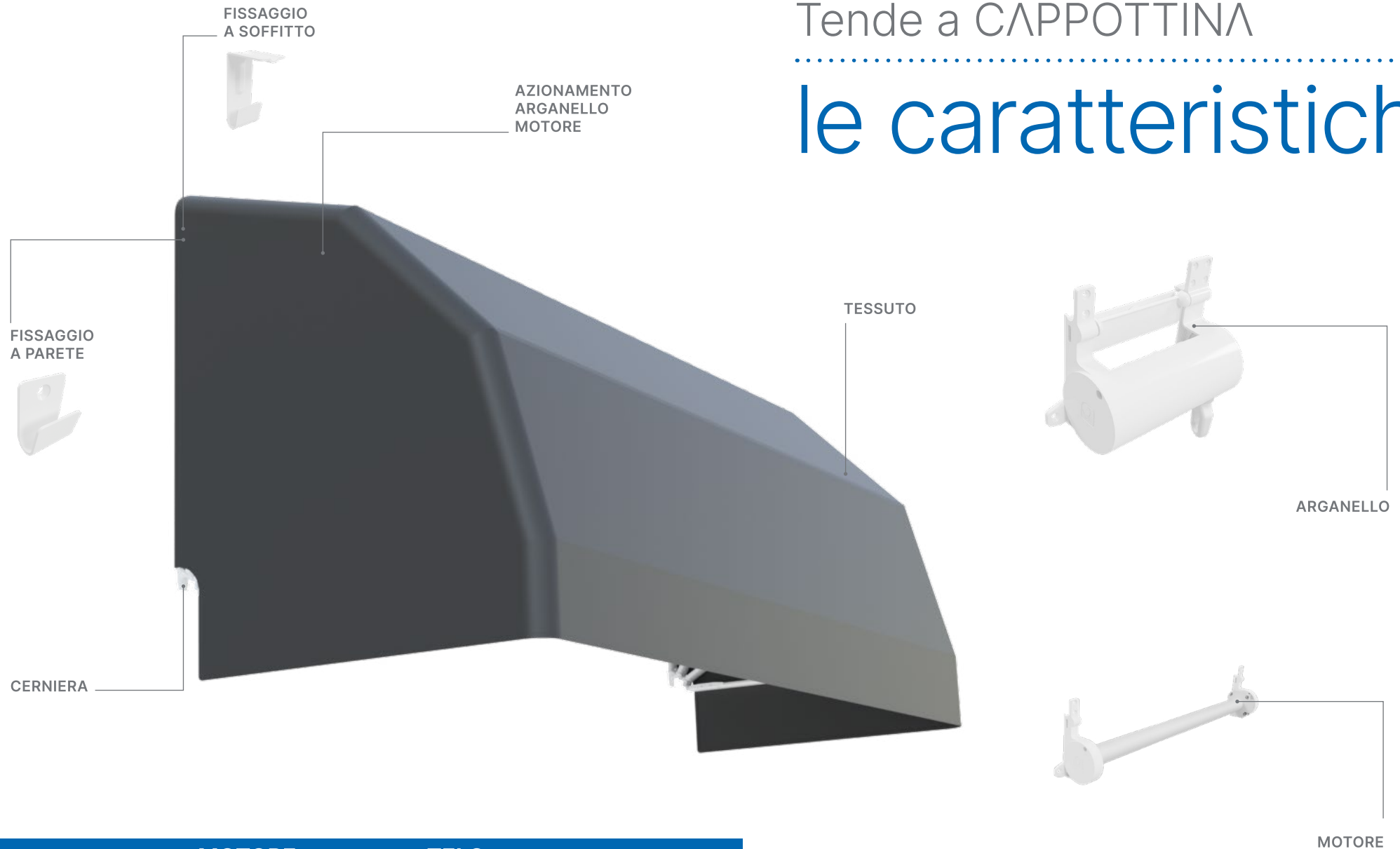






# Tende a CAPPOTTINA

## le caratteristiche



**MOTORE**

**TELO**

**somfy.**

**CHERUBINI**  
tocco italiano dal 1947

tessuti  
taylor made by





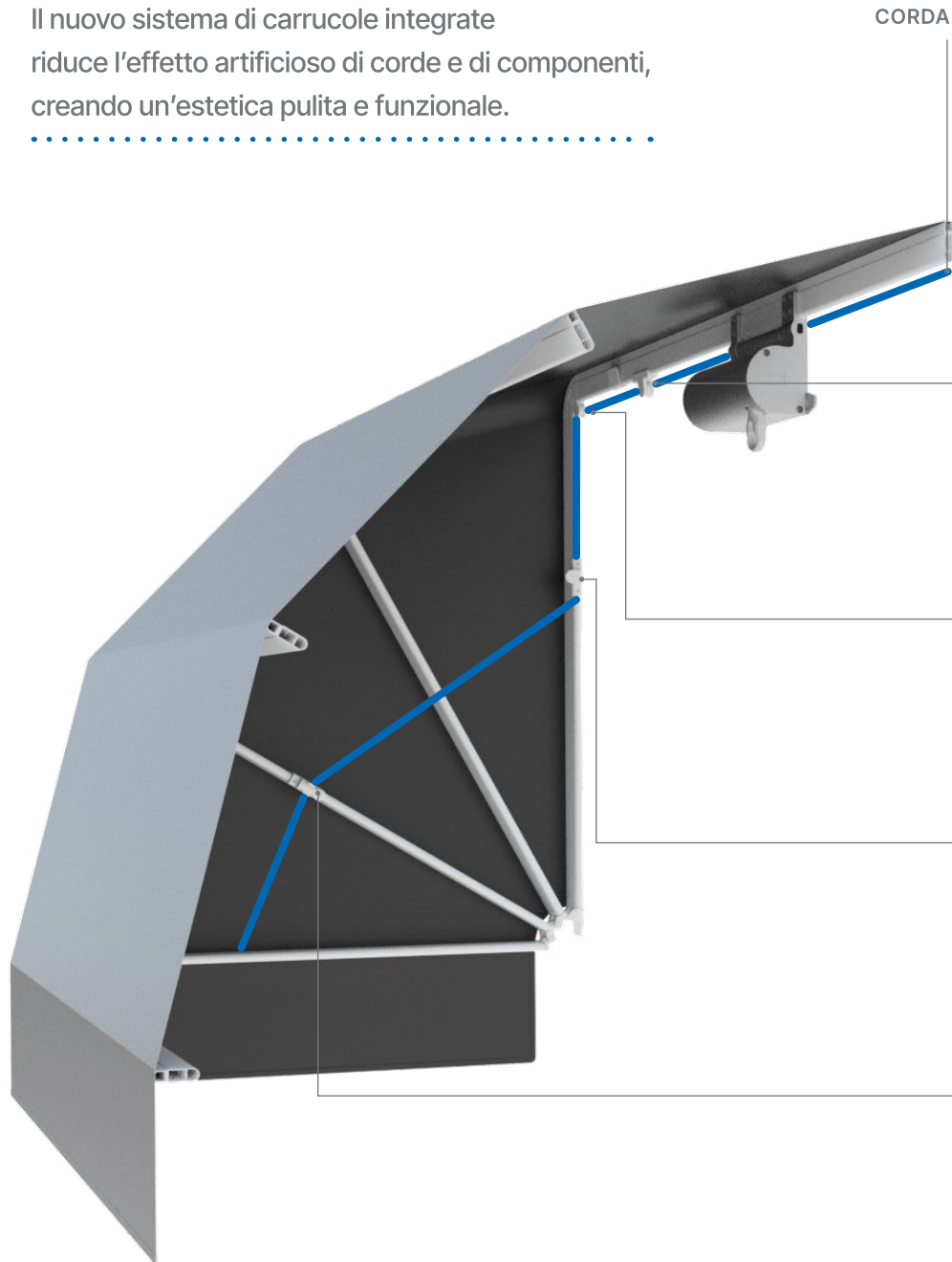
# Tende a CAPPOTTINA

---

## le specifiche

Il nuovo sistema di carrucole integrate  
riduce l'effetto artificioso di corde e di componenti,  
creando un'estetica pulita e funzionale.

---



CARRUCOLA  
SUPPORTO



CARRUCOLA  
CURVA  
INTEGRATA



CARRUCOLA  
RINVIO



CARRUCOLA  
RAGGIERA



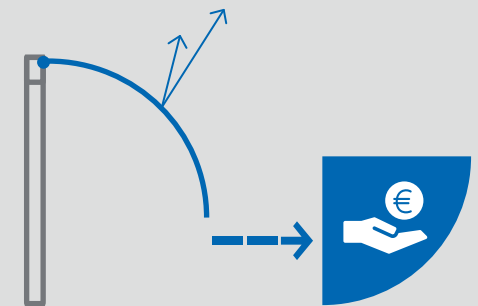
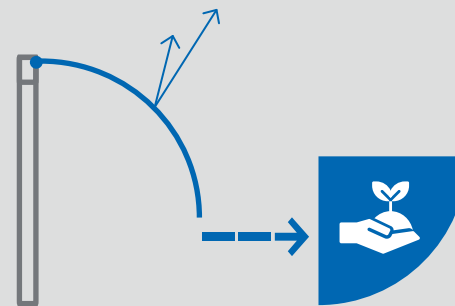




# RISPARMIO ENERGETICO

maggiore rispetto per l'ambiente

riduzione della spesa energetica

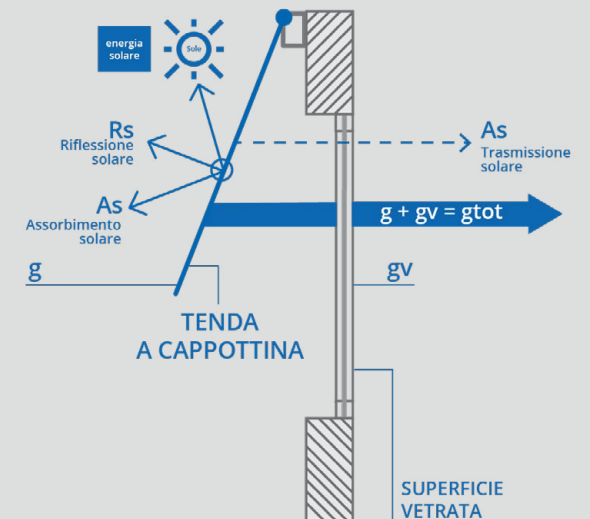


## Cosa è GTOT?

Corrisponde alla prestazione globale dell'insieme vetro e schermatura solare.

Il valore Gtot indica la capacità di abbattere la radiazione solare attraverso il tessuto.

Più basso è il Gtot maggiore sarà l'efficacia del tessuto nel diminuire la radiazione solare.



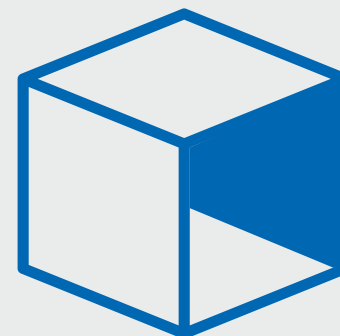
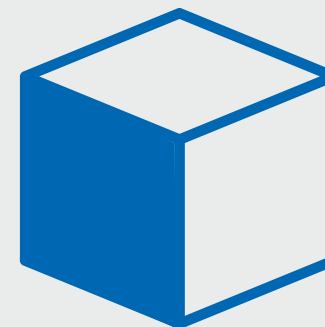




Tende a CAPPOTTINA

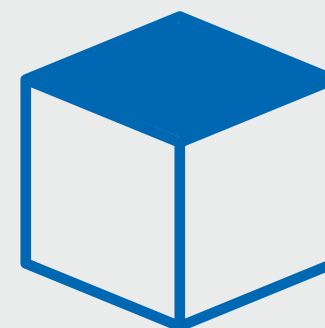
# installazioni

INSTALLAZIONE  
A PARETE



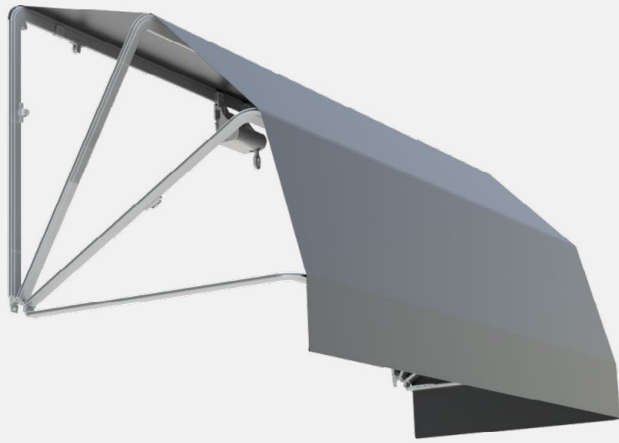
INSTALLAZIONE  
NICCHIA

INSTALLAZIONE  
A SOFFITTO



Tende a CAPPOTTINA

i modelli



700 cm

180 cm

Parete



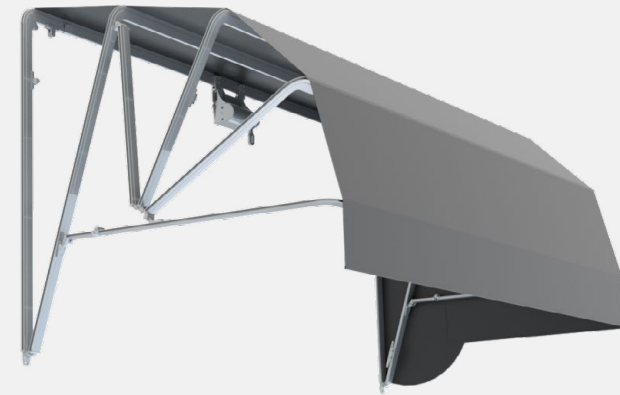
Soffitto



Nicchia



**ALBA**



700 cm

200 cm

Parete



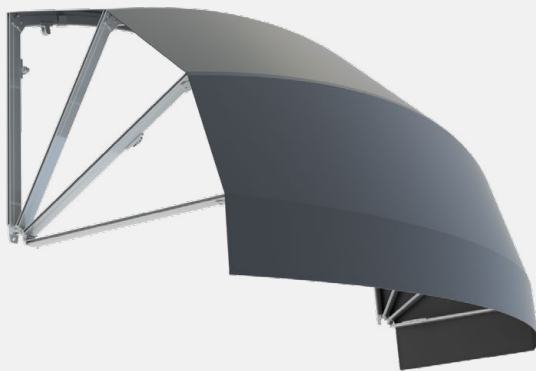
Soffitto



Nicchia



**AURORA**



450 cm

160 cm

Parete



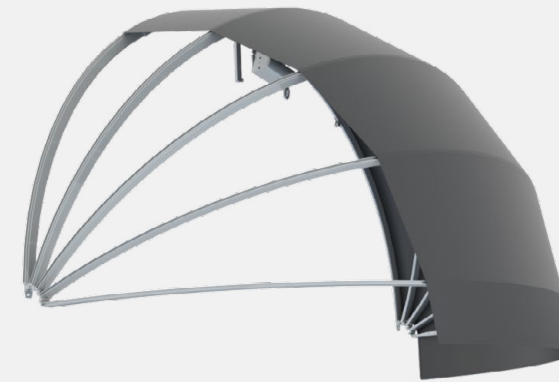
Soffitto



Nicchia



**ALBASERENA**



400 cm

160 cm

Parete



Soffitto



Nicchia

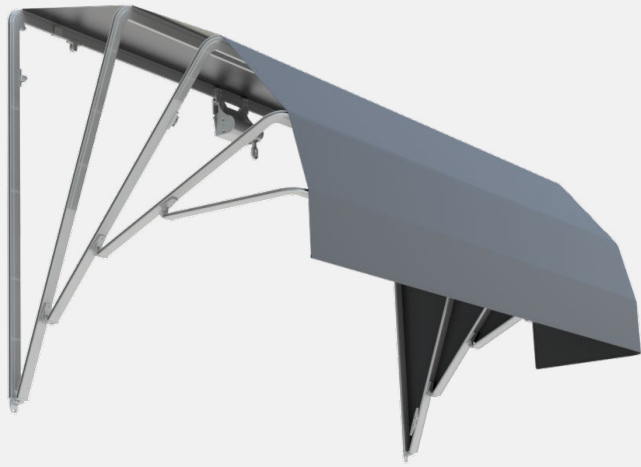


**SERENA**



Tende a CAPPOTTINA

i modelli



700 cm

170 cm

Parete



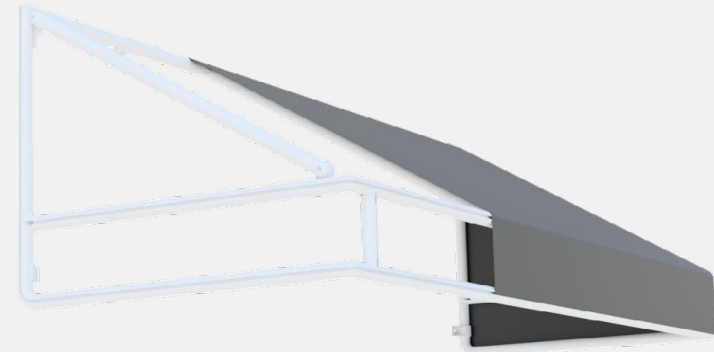
Soffitto



Nicchia



**SOLE**



700 cm

180 cm

Parete



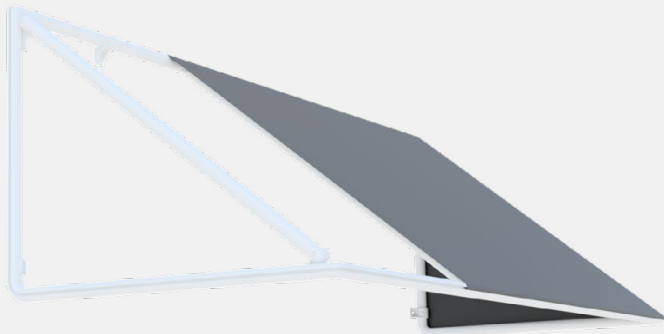
Soffitto



Nicchia



**WHITE\_CF**



700 cm

200 cm

Parete



Soffitto



Nicchia



**WHITE**





# MOTORIZZAZIONI AUTOMATISMI

Rendi la tua tenda tecnologica  
con un semplice tocco,  
apri e chiudi la tua tenda  
con telecomandi e  
sistemi facili da utilizzare.

I nostri **Partner** sono:

**somfy**

**CHERUBINI**  
tocco italiano dal 1947

Tende a CAPPOTTINA  
.....  
colori struttura



*Bianco*  
RAL 9010



*Avorio*  
RAL 1013



*Grigio*  
RAL 7035



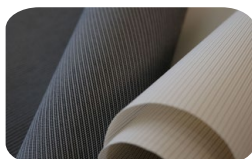
Tende a CAPPOTTINA

# tessuti

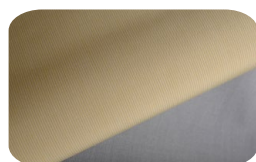
Acrilico  
Unito



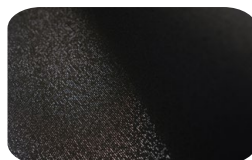
Poliestere



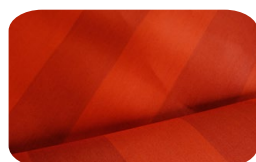
Acrilico  
Linea



Poliestere  
Filtrante



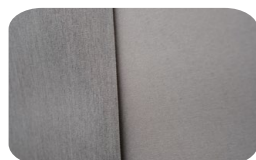
Acrilico  
Plus



PVC  
Splamato



Acrilico  
Impermeabile



# la nostra QUALITA'

Una collezione di oltre  
2000 tessuti dei migliori  
produttori Europei.

Alluminio riciclabile  
Acciaio inox  
Verniciatura a polveri  
Tessuti Taylor made



La qualità RAL2021 si avvale  
dell'esperienza dei suoi  
collaboratori e fornitori. Teli,  
componenti costruttivi, processi  
produttivi collaudati garantiscono  
funzionalità e resistenza.

Crediamo nella nostra qualità.  
Questa sicurezza ci permette di  
garantirvi 5 anni di garanzia sui  
nostri prodotti.

**"La nostra tecnologia di costruzione e qualità dura nel tempo."**





**RAL 2021 SRL**  
Viale Europa 428/438  
37050 Angiari (VR)

info@ral2021.it  
commerciale@ral2021.it

tel.:0442 1908038  
fax:0442 1908093



RAL  
20 21